

DEURPLISSÉ  
PORTE PLIANTEEEN STRAK DESIGN  
VOOR ELKE DEUR

- Combineert de uitstekende eigenschappen van de **Japanse plissédeur** met de wensen van de Belgische markt
- De ondergeleider in **glasvezelversterkend PVC** zorgt voor een onbelemmerde doorgang, geschikt voor **intensief gebruik**
- Het **zwarte niet-reflecterende gaas** belemmert amper het zicht naar buiten. Het sluit de opening netjes af en blijft keurig op zijn plaats zitten
- De deurplissé **opent haast vanzelf**; de bedieningslijst blijft altijd in de gevraagde positie staan en klapt niet dicht
- Het grote verschil met andere plissédeuren op de markt, zijn de **verticaal afgewerkte hoogtes**! Hierdoor zit het zwarte plastic einddopje altijd mooi weggewerkt in de bovengeleider van de deurplissé. Vanaf een breedte van 1600mm wordt een verticale buis voorzien als ondersteuning

UN DESIGN ÉLÉGANT  
POUR CHAQUE PORTE

- Combine les propriétés remarquables de la **porte moustiquaire pliante japonaise** aux souhaits du marché belge
- Le guide inférieur en **PVC renforcé à la fibre de verre** assure un passage sans entrave, adapté à un **usage intensif**
- La **toile noire non réfléchissante** gêne à peine la vue vers l'extérieur. La toile referme joliment l'ouverture et reste à sa place de manière irréprochable
- La porte moustiquaire pliante **s'ouvre vite d'elle-même**; la tringle de commande reste toujours dans la position demandée et ne se reclaque pas
- La grande différence avec les autres portes pliantes du marché réside dans la  **finition de sa hauteur**! Elle permet toujours de dissimuler élégamment le bouchon en plastique noir dans le guide supérieur de la porte moustiquaire pliante. A partir d'une largeur de 1600mm, un tube vertical est prévu comme support



## HOEKVERBINDINGEN

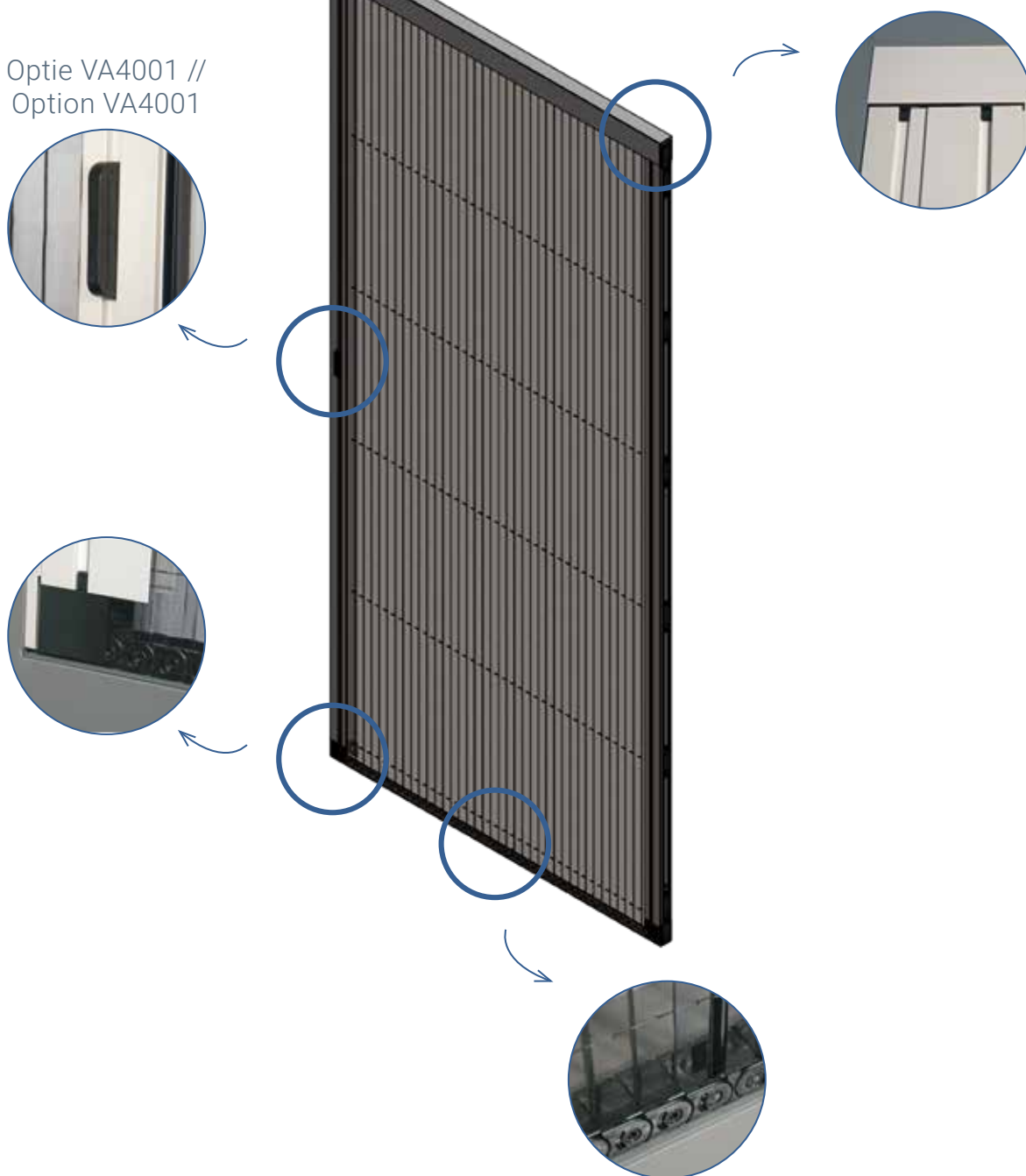
- PVC hoekstukken
- Rupsketting voor opening en sluiting; loopt door de hoekstukken (de hoogte moet steeds 210mm groter zijn dan breedte)

## CONNEXIONS D'ANGLE

- Pièces d'angle en PVC
- Chaîne pour ouverture et fermeture traverse les pièces d'angle (la hauteur doit toujours être 210mm plus grand que la largeur)

## MONTAGE

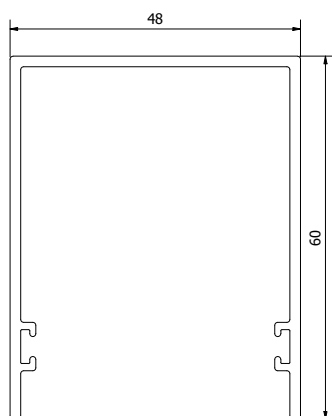
Optie VA4001 //  
Option VA4001



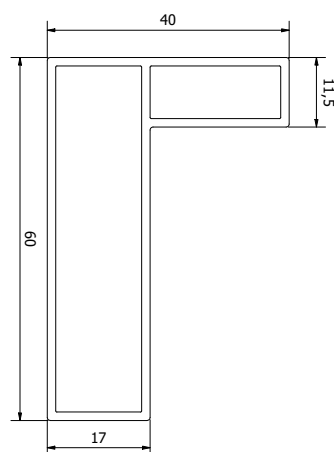


**VP4011**

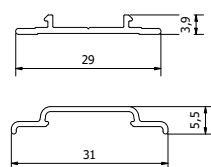
Bovengeleider  
Guide supérieur

**VP4012**

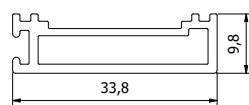
Kaderprofiel  
Dormant

**VP4105 + VP4106**

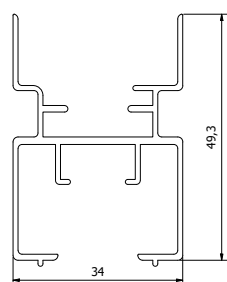
Ondergeleider  
Guide inférieur

**VP4007**

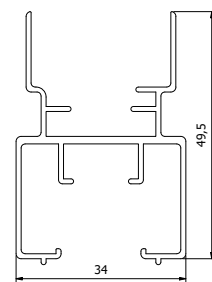
Borstelprofiel  
Profil pour brosse

**PL0801**

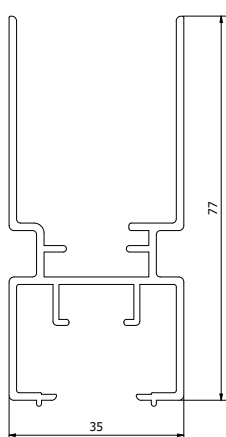
Bewegend profiel  
Profil coulissant

**PL0803**

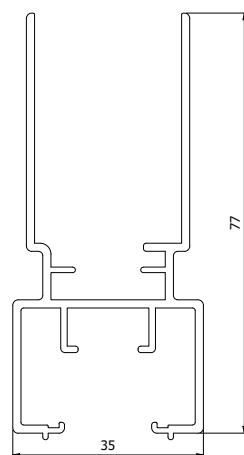
Vast profiel  
Profil fixe

**PL0802**

Bewegend profiel 78,1mm  
Profil coulissant 78,1mm

**PL0804**

Vast profiel 78,4mm  
Profil fixe 78,4mm





## SLUITING

→ **Zwarte borstel bevestigd aan kopse kant**

## FERMETURE

→ **Brosse noire clipsée côté chant**

## OPTIES

- Meerprijs schuine ondergeleider (min. 2m)
- Borstelprofiel (borstel aan binnenkant)
- Dubbele deurplissé
- Niet standaardkleuren (ook anodisé)
- Kader bij deurplissé

## OPTIONS

- Supplément rail inférieur incliné (min. 2m)
- Brosse profil (brosse côté intérieur)
- Double porte pliante
- Autres couleurs (aussi anodisé)
- Dormant porte pliante

### GOED OM WETEN

- **Maximum maat:**  
2000mm (breedte) x 3000mm (hoogte)
- **Hoogte** is minimum 210mm groter dan de breedte.
- **Verbreding** voor het wegwerken van de **gaas in de cassette** wordt automatisch voorzien indien noodzakelijk (bij breedte >1200mm).

### BON À SAVOIR

- **Taille maximale:**  
2000mm (largeur) x 3000mm (hauteur)
- **La hauteur** est supérieure d'au moins 210mm à la largeur.
- **Elargissement** pour une finition parfaite de la **toile dans la cassette** est automatiquement prévu si nécessaire (pour largeur >1200mm).



**FENEKO**  
G R O U P

FenekO bv, Antoon Van Osslaan 1 bus 1, 1120 Neder Over Heembeek  
T +32 2 253 87 72 | [info@feneko.be](mailto:info@feneko.be) | [www.feneko.be](http://www.feneko.be)

